

Le val des Nymphes



Avec ces monotraces et ces points de vue, le circuit prend de la hauteur à la Garde-Adhémar. Il permet de découvrir le lieu mystérieux du Val des Nymphes puis les caves lapidaires. Le retour traverse des vignes et une rivière pour rejoindre l'arrivée.

Waypoint **Descriptif** **Km cumulés**

	Départ	Au poteau Saint-Paul-Trois-Châteaux (alt. 90 m) , tourner à droite, suivre le balisage n°13 pour atteindre une bâtisse aux murets en pierre.	0
	1	S'engager sur un sentier, puis un chemin toujours gauche. Plus loin rejoindre une route et tourner à gauche.	5,6
	2	Prendre un chemin à droite. De nouveau à gauche, s'engager sur un autre sentier puis atteindre une piste. Tourner à droite pour rejoindre Le Rieu (alt. 100 m) .	7,6
	3	Continuer tout droit. En haut des pavés, s'engager à droite sur un sentier pour rejoindre la route et Galerie Linard (alt. 150 m) .	9
	4	Tourner à gauche et prendre un chemin à droite. Plus loin à gauche, rejoindre la Garde-Adhémar. Sortir par le porche et arriver aux Rochettes (alt. 175 m) .	10,5
	5	Continuer tout droit le chemin. Suivre le balisage n°13, en empruntant plus loin, un sentier raide en montée.	12,9
	6	S'engager à gauche dans une descente qui rejoint un single en sous-bois. Suivre le balisage jusqu'à Romany (alt.162 m) .	16,7
	7	A droite, prendre un sentier au profil montant. Plus haut, tourner à gauche sur un single ludique et rejoindre Les Buissières (alt. 175 m) .	19,6
	8	Descendre la piste pour rejoindre une route au poteau Val des Nymphes (alt. 155 m) . Faire le détour à droite jusqu'au site. Revenir au poteau.	20,8
	9	Traverser la route et s'engager sur un chemin. Bifurquer à droite sur une monitrice au milieu d'un bois pour rejoindre Les cuves Lapidaires (alt. 165 m) .	21,5
	10	Continuer ce sentier qui devient technique. Descendre la colline, puis rejoindre une route. Tourner à droite jusqu'à un Stop.	22,6
	11	S'engager en face sur un chemin. Plus loin, longer des vignes, puis prendre à droite un sentier dans les bois. Traverser la rivière et rejoindre la voie verte.	24,4
	12	A Traverse de Pièjoux (alt. 83 m) , prendre à gauche pour faire le tour du bois de Pièjoux,. Revenir sur la voie verte et tourner à gauche.	30,8
	Arrivée	Rejoindre l'arrivée, place Chausy devant l'office de tourisme.	33

Ravitaillement en eau Prudence ! **Nom en gras (alt. 215m)** = poteau de carrefour



Partir avec la carte IGN référencée sur ces pages est vivement conseillé. Le vététiste doit être autonome, si besoin des professionnels de l'encadrement sont à sa disposition. N° urgences : 18 ou 112.

Renseignements à l'Office de tourisme Drôme Sud Provence :
04 75 96 59 60 / www.drome-sud-provence.com

Réalisation : Calandre - Décembre 2018 Département de la Drôme Pôle Sports de nature / Textes et roadbook : Comité départemental de cyclotourisme 26 © photos : O. Fayolle et L. Marek.



LES BONS PLANS VTT

DRÔME SUD
PROVENCE

DRÔME PROVENÇALE

13 - Le val des Nymphes



Saint-Paul-Trois-Châteaux



33 km



+ 450 m



3h15 / Difficile



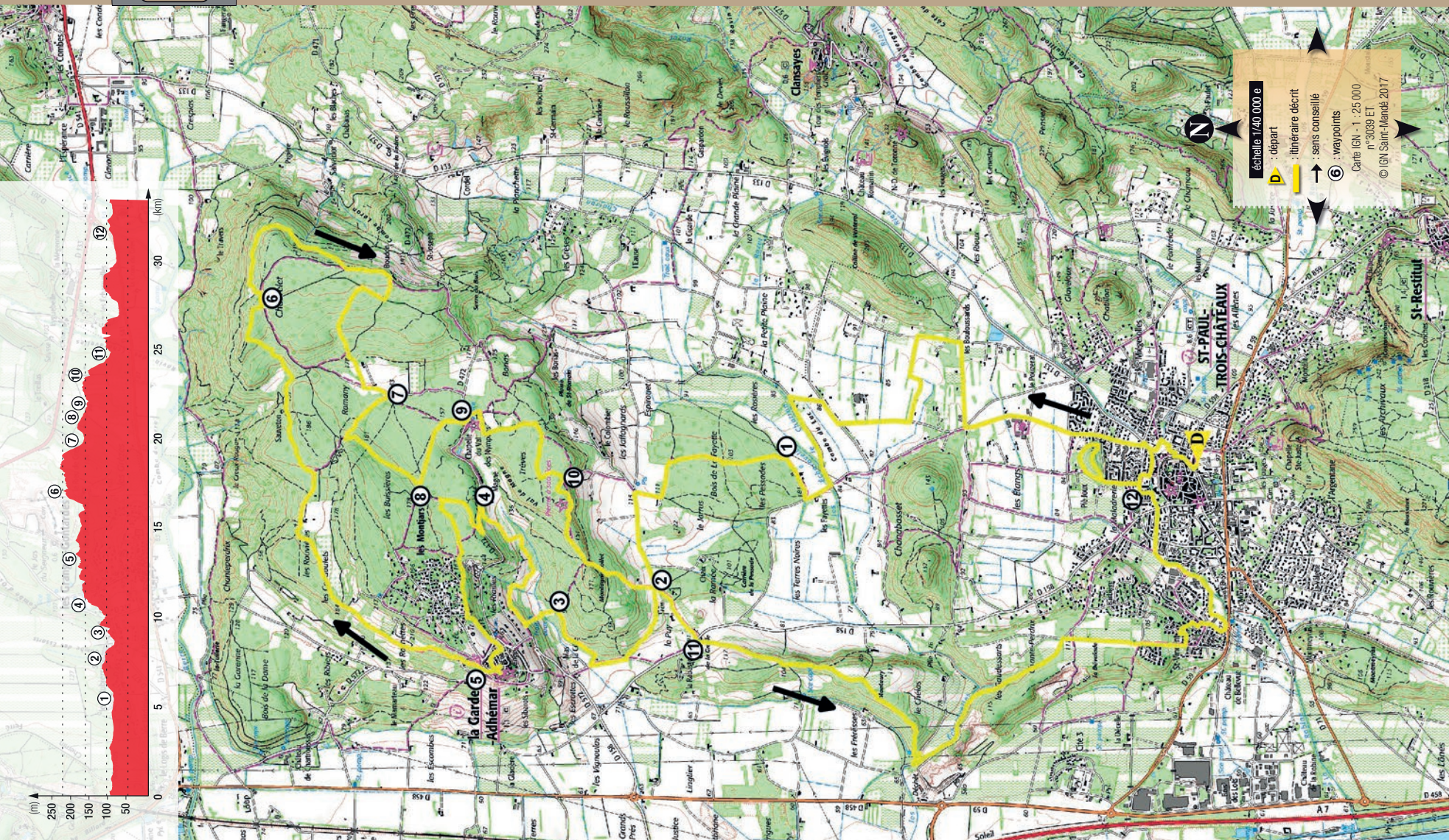
LE DÉPARTEMENT

Retrouvez tous les Bons Plans :
course d'orientation, randonnée pédestre,
à raquette, escalade, VTT, vélo... sur
www.ladrome.fr



Parking et départ : Place Chauvy

Balissage : Suivre **13** sur 



échelle 1/40 000 e

-  : départ
-  : itinéraire décrit
-  : sens conseillé
-  : waypoints

Carte IGN - 1 : 25 000
n°3039 ET
© IGN Saint-Mandé 2017